

un WANTED



Birkepragt bille

Agrilus anxius

Lever på birketræer.
Angreb kendes på D-formede
udflyvningshuller i stammen.



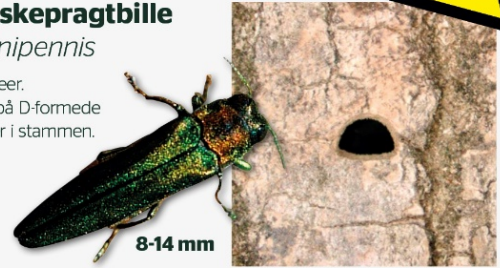
7-12 mm

Foto fx: Whitney Cranshaw, Colorado State University, Bugwood.org
Foto fh: Eduard Jendek, gd.eppoint

Asiatisk askepragt bille

Agrilus planipennis

Lever på asketræer.
Angreb kendes på D-formede
udflyvningshuller i stammen.



8-14 mm

Foto: Daniel A. Herm, The Ohio State University, gd.eppoint

Asiatisk træbuk

Anoplophora glabripennis

Angriber mange træarter, bla.
løn, poppel og hestekastanje.
Ved angreb ses store runde
udflyvningshuller i stammen.

ca. 40 mm



15-35 mm



Foto fx: Franck Héran, European Biological Control Laboratory, Montferrier-sur-Lez, gd.eppoint.
Foto midt: NY State IPM Program at Cornell University, iStock.com
Foto fh: Dennis Haugen, USDA Forest Service, Bugwood.org

Asiatisk citrustræbuk

Anoplophora chinensis

Angriber mange træarter, bla. løn,
hestekastanje, el, birk og frugttræer.
Billens runde udflyvningshuller
ses nederst på stammen
og på store rødder.

25-35 mm



Foto: Matteo Maspero, Fondazione Minoprio, Como (IT), gd.eppoint

Amerikansk æblebuk

Saperda candida

Angriber især frugttræer,
men også bla. røn og tjørn.
Cirkelrunde udflyvnings-
huller ses nederst på stammen.

17-22 mm



Foto fx: Dawn Dailey O'Brien, Cornell University, Bugwood.org
Foto fh: Peter Baufeld, gd.eppoint

Japansk fyrrebuk

Monochamus alternatus

Lever i fyrretræer. Kan overføre
en rundorm, der slår fyrretræer ihjel.
Kan blive indført med
bla. paller og træ.

14-27 mm



Foto fx: Jørn Møller, Landbrugsstyrelsen
Foto fh: Jijng Song & Juan Shi, Beijing Forestry University, Bugwood.org

Rødhalsbuk

Aromia bungii

Angriber blomme, kirsebær, fersken
og andre frugttræer i slægten
Prunus samt poppel.

ca. 40 mm

38-50 mm



Foto fx: Bruno Espinosa, Facoltà di Agraria, Portici (Napoli) (IT),
gd.eppoint. Foto midt: Matteo Maspero, Fondazione Minoprio (IT),
gd.eppoint. Foto fh: Raffaele Grillo, Plant Health Service of Campania
Region, Napoli (IT), gd.eppoint.

Europæisk visneskimmel

Phytophthora ramorum

Svampesygdom, der især
angriber rododendron og
kvalkved (*Viburnum*).
På rododendron ses typisk
mørkfarvning langs
midtnerven.



Foto fx: gd.eppoint
Foto fh: Henrik Jørskov Hansen

Blommepox (Sharka)

Virus, der angriber stenfrugter,
bla. blomme. Giver ringformede
pletter på blade og frugter.



Foto fx: Lis T. Stenstrup, Landbrugsstyrelsen
Foto fh: Henrik Jørskov Hansen

Xylella fastidiosa

Bakterie, der angriber mange
forskellige træarter og buske,
bla. oliven, rosmarin,
fersken, blomme.



Fotos: Romana Riaz Ahmadi, Landbrugsstyrelsen

Hvis du opdager en af disse skadegørere, skal du anmelde fundet til Landbrugsstyrelsen på www.lbst.dk